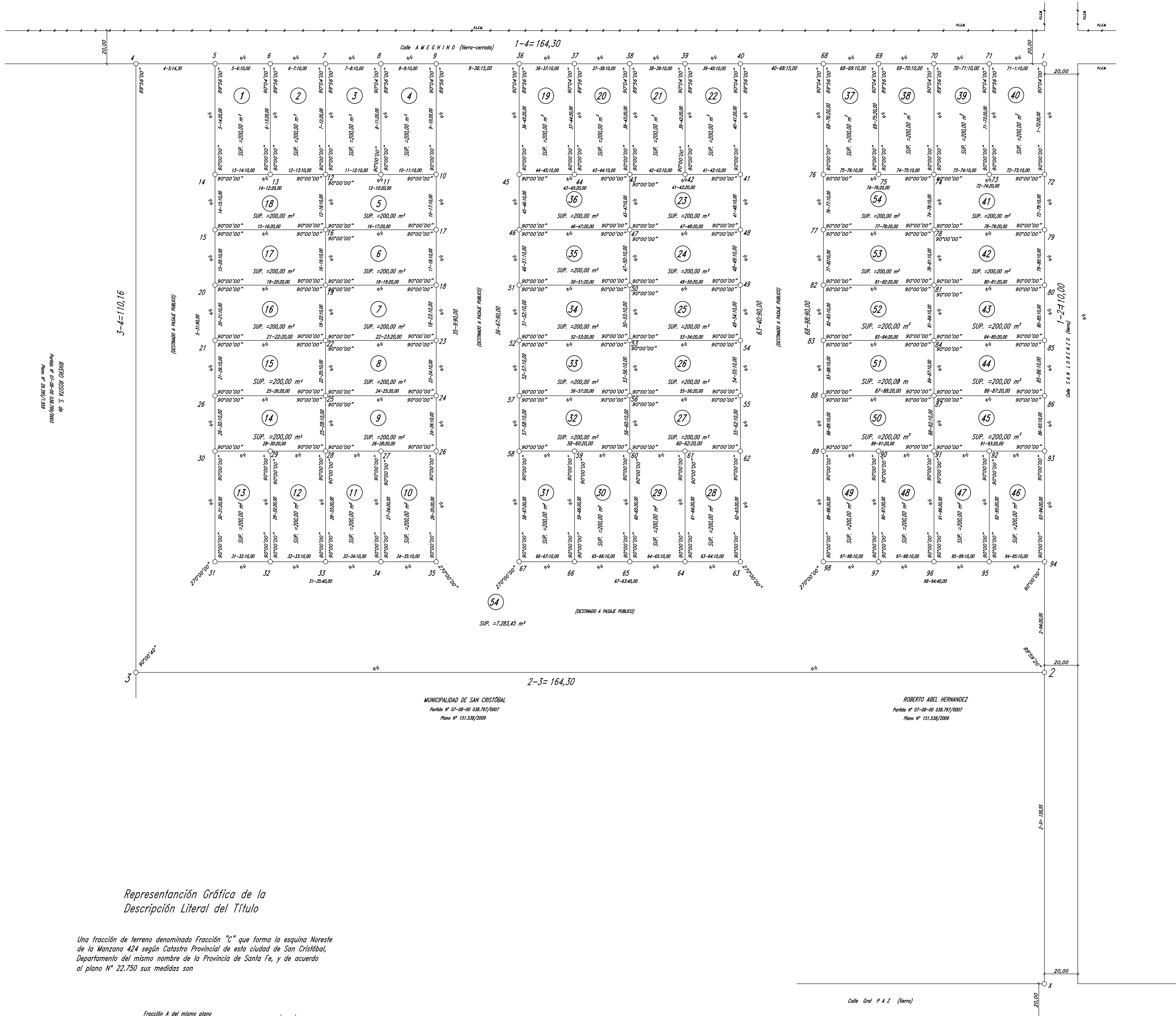
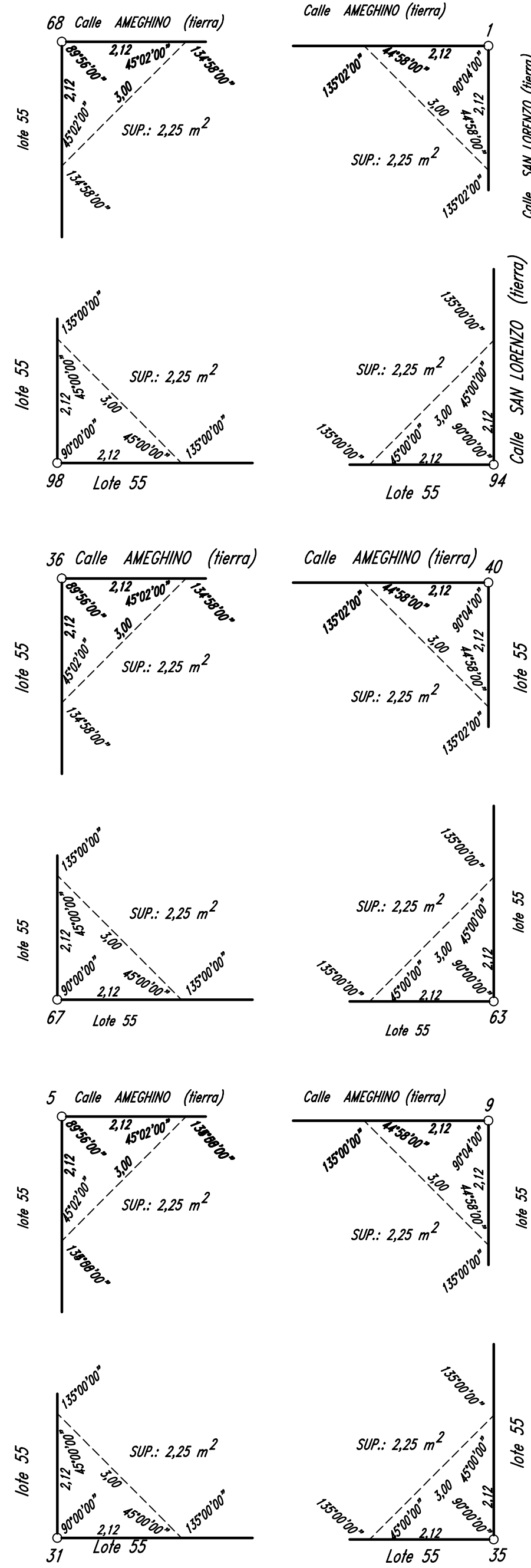


MENSURA del TERRENO



DETALLE OCHAVAS

FLUJO DE ESCALA



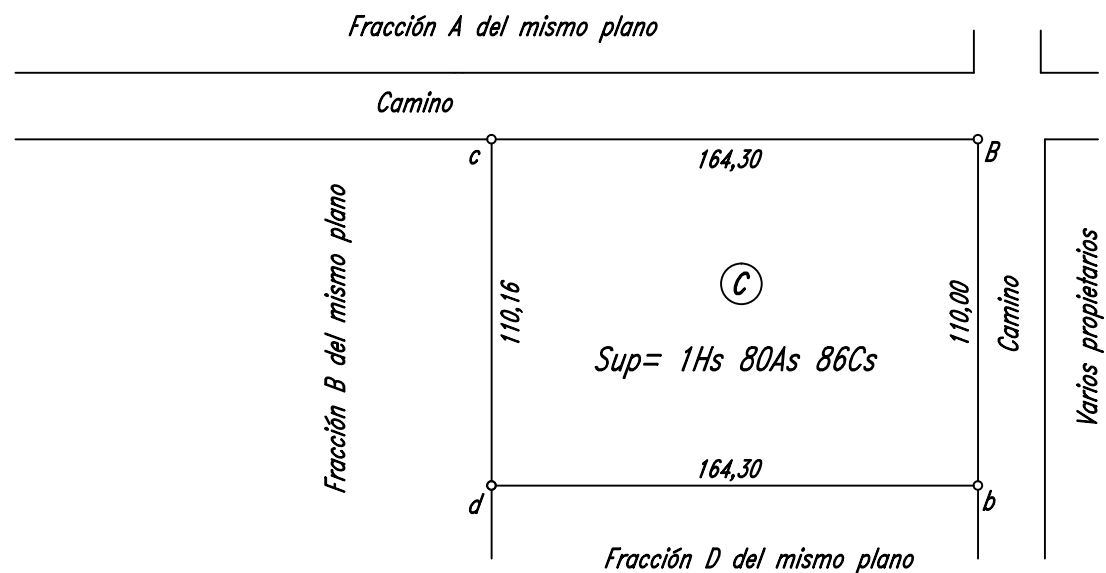
DETALLE DE SUPERFICIES


SUP. LOTE 1 s/m	200,00m <sup>2</sup>
SUP. LOTE 2 s/m	200,00m <sup>2</sup>
SUP. LOTE 3 s/m	200,00m <sup>2</sup>
SUP. LOTE 4 s/m	200,00m <sup>2</sup>
SUP. LOTE 5 s/m	200,00m <sup>2</sup>
SUP. LOTE 6 s/m	200,00m <sup>2</sup>
SUP. LOTE 7 s/m	200,00m <sup>2</sup>
SUP. LOTE 8 s/m	200,00m <sup>2</sup>
SUP. LOTE 9 s/m	200,00m <sup>2</sup>
SUP. LOTE 10 s/m	200,00m <sup>2</sup>
SUP. LOTE 11 s/m	200,00m <sup>2</sup>
SUP. LOTE 12 s/m	200,00m <sup>2</sup>
SUP. LOTE 13 s/m	200,00m <sup>2</sup>
SUP. LOTE 14 s/m	200,00m <sup>2</sup>
SUP. LOTE 15 s/m	200,00m <sup>2</sup>
SUP. LOTE 16 s/m	200,00m <sup>2</sup>
SUP. LOTE 17 s/m	200,00m <sup>2</sup>
SUP. LOTE 18 s/m	200,00m <sup>2</sup>
SUP. LOTE 19 s/m	200,00m <sup>2</sup>
SUP. LOTE 20 s/m	200,00m <sup>2</sup>
SUP. LOTE 21 s/m	200,00m <sup>2</sup>
SUP. LOTE 22 s/m	200,00m <sup>2</sup>
SUP. LOTE 23 s/m	200,00m <sup>2</sup>
SUP. LOTE 24 s/m	200,00m <sup>2</sup>
SUP. LOTE 25 s/m	200,00m <sup>2</sup>
SUP. LOTE 26 s/m	200,00m <sup>2</sup>
SUP. LOTE 27 s/m	200,00m <sup>2</sup>
SUP. LOTE 28 s/m	200,00m <sup>2</sup>
SUP. LOTE 29 s/m	200,00m <sup>2</sup>
SUP. LOTE 30 s/m	200,00m <sup>2</sup>
SUP. LOTE 31 s/m	200,00m <sup>2</sup>
SUP. LOTE 32 s/m	200,00m <sup>2</sup>
SUP. LOTE 33 s/m	200,00m <sup>2</sup>
SUP. LOTE 34 s/m	200,00m <sup>2</sup>
SUP. LOTE 35 s/m	200,00m <sup>2</sup>
SUP. LOTE 36 s/m	200,00m <sup>2</sup>
SUP. LOTE 37 s/m	200,00m <sup>2</sup>
SUP. LOTE 38 s/m	200,00m <sup>2</sup>
SUP. LOTE 39 s/m	200,00m <sup>2</sup>
SUP. LOTE 40 s/m	200,00m <sup>2</sup>
SUP. LOTE 41 s/m	200,00m <sup>2</sup>
SUP. LOTE 42 s/m	200,00m <sup>2</sup>
SUP. LOTE 43 s/m	200,00m <sup>2</sup>
SUP. LOTE 44 s/m	200,00m <sup>2</sup>
SUP. LOTE 45 s/m	200,00m <sup>2</sup>
SUP. LOTE 46 s/m	200,00m <sup>2</sup>
SUP. LOTE 47 s/m	200,00m <sup>2</sup>
SUP. LOTE 48 s/m	200,00m <sup>2</sup>
SUP. LOTE 49 s/m	200,00m <sup>2</sup>
SUP. LOTE 50 s/m	200,00m <sup>2</sup>
SUP. LOTE 51 s/m	200,00m <sup>2</sup>
SUP. LOTE 52 s/m	200,00m <sup>2</sup>
SUP. LOTE 53 s/m	200,00m <sup>2</sup>
SUP. LOTE 54 s/m	200,00m <sup>2</sup>
SUP. LOTE 55 s/m (destinado a calle publica)	7.283,45m <sup>2</sup>
SUP. TOTAL POL. (1-2-3-4-1) s/m	18.083,45m <sup>2</sup>

REFERENCIAS	
Medidas lineales expresadas en metros	
S/TITULO: según Título.	
S/M: según Mensura	
L.E.M. Línea Edificación Municipal	
—+— abastecido existente	
S/V: según	
P.L.E.M. Propuesta Línea Edificación Municipal	
ESCALAS: Mensura: 1: 500	
Calle: 1: 1000	

Representación Gráfica de la Descripción Literal del Título

Una fracción de terreno denominada Fracción "C" que forma la esquina Noreste de la Manzana 424 según Catastro Provincial de esta ciudad de San Cristóbal, Departamento del mismo nombre de la Provincia de Santa Fe, y de acuerdo al plano N° 22.750 sus medidas son



PLANO de MENSURA		N°	
DEPARTAMENTO: SAN CRISTOBAL		P.L. N°	
DISTRITO: SAN CRISTOBAL		07-08-00-038.979/0004-	
LUGAR: Ciudad de SAN CRISTOBAL			
OBJETO: Mensura para modificación de estado parcelario			
PROPIEDAD DE:			
MUNICIPALIDAD DE SAN CRISTOBAL			
(100%)			
INMUEBLE: Una fracción de terreno que constituye el sector Noreste de la Chacra N° 36 y de acuerdo al plano N° 22.750 se designa como Lote C			
DOMINIO: Toms: 234 Impar Folio: 01.292 N° 111.148 Fecha: 02-11-2009			
BALANCE de SUPERFICIES			
SUP. S/TITULO ORIGEN	18.086,00 m <sup>2</sup>		
SUP. TOTAL S/M. Pol. (1-2-3-4-1)	18.083,45 m <sup>2</sup>		
Diferencia en metros	2,55 m <sup>2</sup>		
<div></div>			
GUILLERMO ANSOARENA			
AGROMENSUR. C.O.P.A. 1-0332			
9 de JULIO N° 775 SAN CRISTOBAL			
SAN CRISTOBAL Agosto de 2021			
OBSERVACIONES GENERALES			
Ancho oficial de Calles: 20.00 mts. según Duplicado N° 59 - Departamento SAN CRISTOBAL.			
Se cancela misión de tierra en todos los vértices			
Certifico haber realizado la mensura personalmente en fecha 03/08/2021.			
Modifico el lote C del plano N° 22.750, Expte. COPA N° 112.832			
El lote 55 se destina a Pasaje Público según ordenanza N°			
OBSERVACIONES ESPECIFICAS:			
Sobre las superficies de los ochavos se establece una servidumbre de no edificar a favor de la MUNICIPALIDAD DE SAN CRISTOBAL			
NOMENCLATURA CATASTRAL			
Dpto.	Dto.	Subdto.	Z
07	08	01	01
Sección		Polig.	Manzana
01	01	01	01
Parcela		Subparcela	
01	01	01	01